

**Piispanlähteen
Nuortentalon laajennus
Työnumero: 19082**

Valmistuneet työvaiheet:

- Puhallusvilla asennettu ullakolle.
- Sääsuojan ja muuraustelineiden purku osa 2/2 valmistuu viikolla 3 - 2025.

Käynnissä olevat työvaiheet:

- 1. kerroksen levyväliseinätyöt 80%.
- 1. krs tasoitus- ja maalaustyöt 30%.
- 2. krs tasoitus- ja maalaustyöt 90%.
- Yhdyskäytävän puutyöt.
- Rakennuksen sisäpuoliset kittaus- ja saumaustyöt.
- 2. kerroksen sähkökaapelointityöt.
- 2. kerroksen ilmanvaihtotyöt 50%.
- 2. kerroksen vesiputkien runkotyöt 60%.
- IV-konehuoneiden LVISRAU-työt.

Alkavat työvaiheet:

- Sadevesikourujen ja -syöksyjen sekä kattoturvavuotteiden asennustyöt.

Rakennustyömaan työturvallisuus:

- Rakennustyömaan työturvallisuutta mitataan TR-mittauksella. Aikaisemman viikon TR-mittauksena oli 97,2. KA= 96,6.

Muuta:

- Työmaan rakentamistilaa voi seurata livevideokuvan kautta internetselaimella osoitteesta: <https://www.naantalinturvakamera.fi/piispanlahde-livekamera>

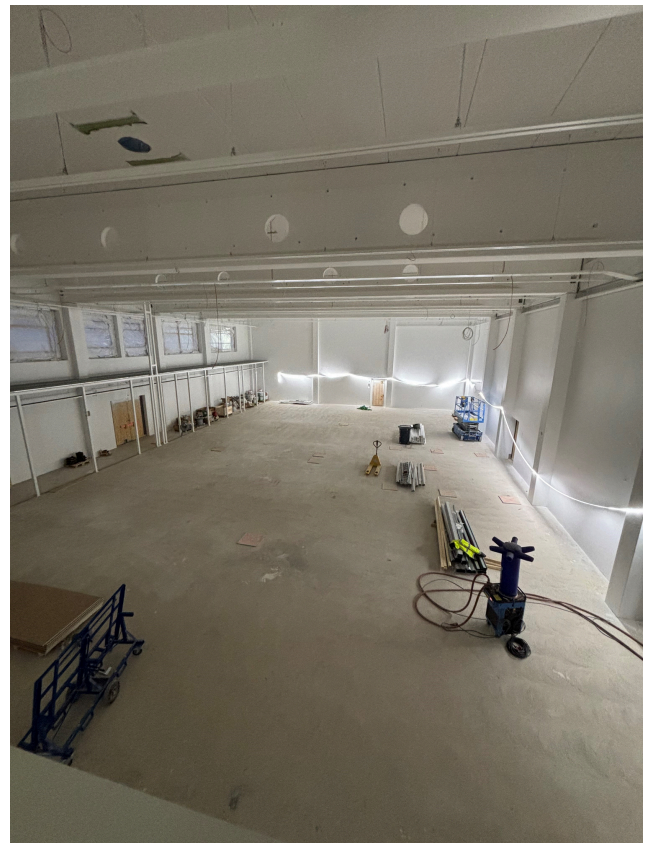
Rakennustyömaan yhteystiedot:

Työmaapäällikkö:	Juuso Lilja	044 585 2563
Vastaava mestari:	Jari Yli-Lassila	044 585 2570
Työmaainsinööri:	Antti Eronen	044 585 2284
Työnjohtaja:	Konsta Lautamäki	040 537 2194
Työnjohtaja:	Antti Karhunen	044 585 2806

etunimi.sukunimi@luja.fi



Puhallusvilla asennettu ullakkotilaan.



Liikuntasalissa seuraavaksi alkamassa talotekniikka- ja alakattotyöt.