

## Piispanlähteen Nuortentalon laajennus Työnumero: 19082

### Valmistuneet työvaiheet:

- Laatoitustyöt pääosin valmistuneet.
- Tasoitus- ja maalaustyöt.
- Lumir- akustiikkalevyt asennettu kattolyhtyyn.
- Liikuntasalin ja yhdyskäytävän ikkunoiden asennus.
- Lattialämmitysjärjestelmäverkosto täytetty.

### Käynnissä olevat työvaiheet:

- Rakennuksen sisäpuoliset kittaus- ja saumaustyöt.
- Palokatkojen asennus.
- Kaapelointityöt
- 1. kerroksen vesiputkien runkotyöt 80%.
- 1.krs IV-kanavien asennustyöt.
- Vesiputkien ja IV-kanavien eristystyöt.
- Liikuntasalin katon akustiikkalevytyt.
- Alakattotyöt väestönsuojassa.

### Alkavat työvaiheet:

- Sisäänkäyntikatoksien teräsrunkojen asennustyöt.
- Lattialämmityksen päälle kytkeminen.

### Rakennustyömaan työturvallisuus:

- Rakennustyömaan työturvallisuutta mitataan TR-mittauksella. Viime viikon TR-mittaustulos oli 98,2. Rakennustyömaan keskiarvo = 97,1.

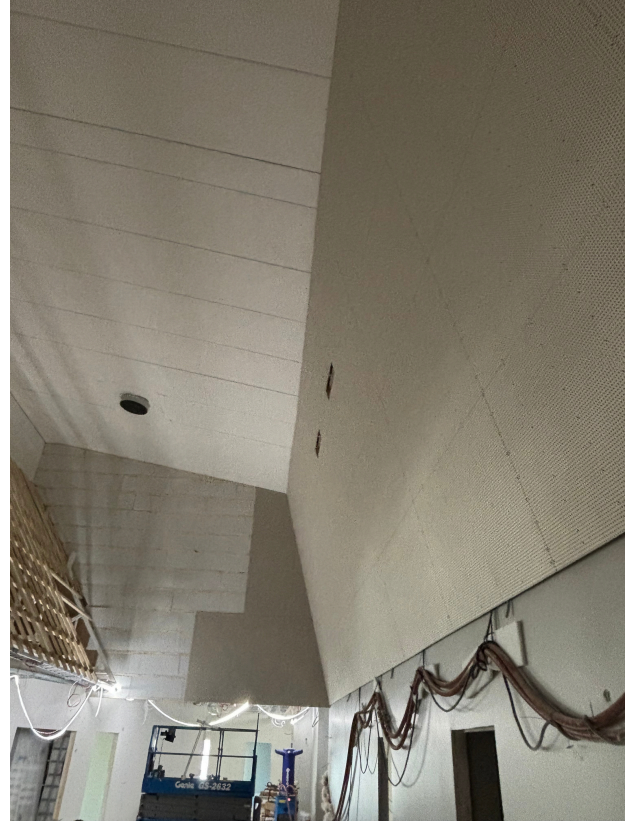
### Muuta:

- Työmaan rakentamisvaihetta voi seurata live-videokuvan kautta internetselaimella osoitteesta: <https://www.naantalinturvakamera.fi/piispanlahde-livekamera>

### Rakennustyömaan yhteystiedot:

Työmaapäällikkö:	Juuso Lilja	044 585 2563
Vastaava mestari:	Jari Yli-Lassila	044 585 2570
Työmaainsinööri:	Antti Eronen	044 585 2284
Työnjohtaja:	Konsta Lautamäki	040 537 2194
Työnjohtaja:	Antti Karhunen	044 585 2806

etunimi.sukunimi@luja.fi



Kattolyhdyn ruiskutuspinnoitettavien akustiikkalevyjen asennus käynnissä.



Yhdyskäytävä odottaa julkisivulevytytystä.